

- FASTIGHETSGRÄNS
- VERKSAMHETSOMRÅDE
- BRYTOMRÅDE FÖR BERGTÄKT
- DEPONIOMRÅDE FÖR SCHAKTMASSOR
- (95) BEFINTLIG HÖJD
- ~ NIVÅKURVA BEFINTLIG MARK
- VÄG
- VATTENDRAG
- SJÖ, STÖRRE VATTENDRAG
- SANKMARK
- BYGGNAD

SWEREF 99TM RH2000

BET	ANT	ÄNDRINGEN AVSER	SIGN	DATUM



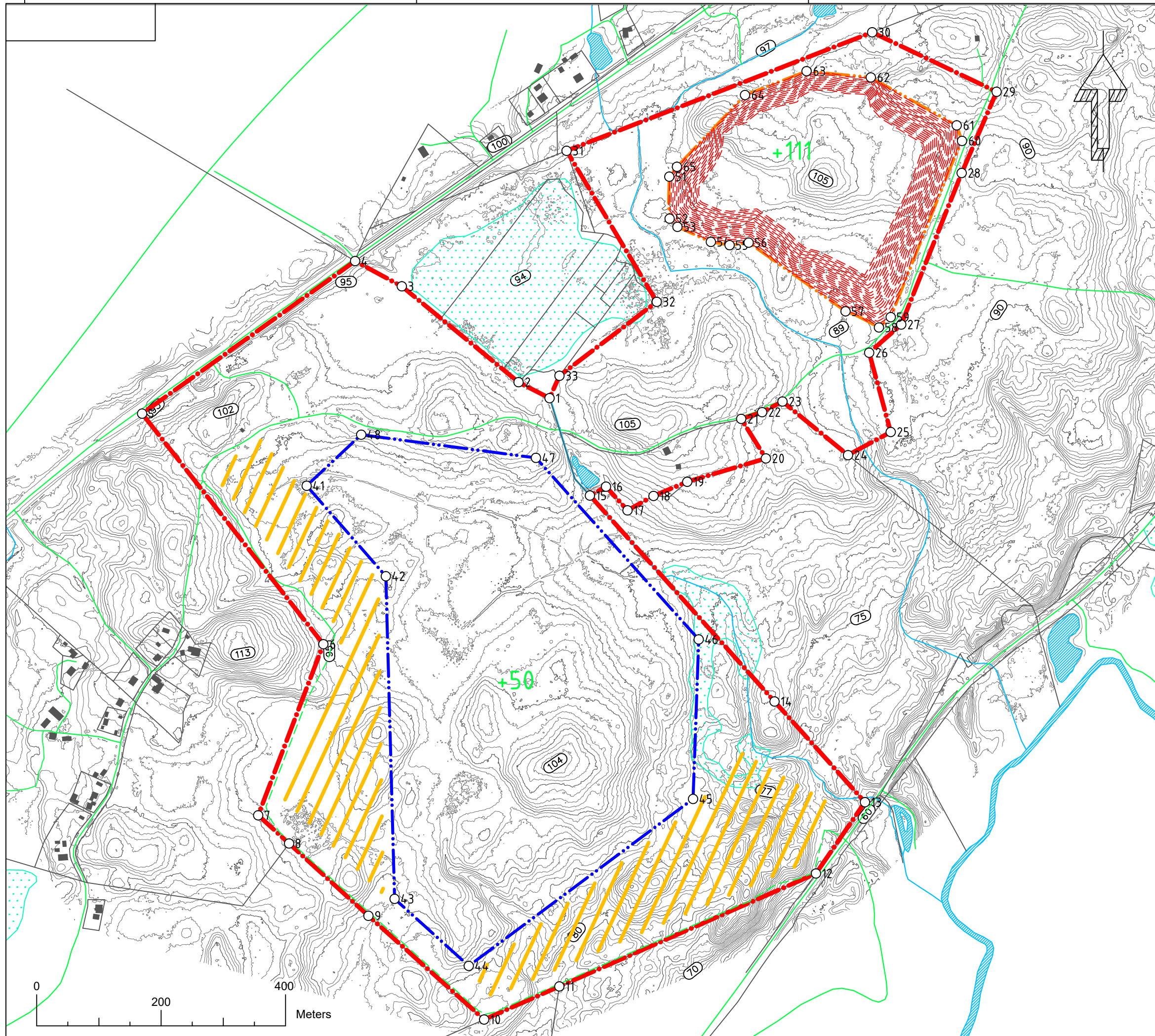
UPPDRAG NR	RITAD/KONSTR AV	HANDLÄGGARE
	CJA	A. SCHULTZ

DATUM	ANSVARIG
2023-12-14	

DEL AV KLIPPAN BJÄRSGÅRD 3:39,
ÖRKELLJUNGA RYA 2:5 OCH RYA 2:14

BEFINTLIGT FÖRHÅLLANDE

SKALA	NUMMER	BET
1:6000 i A3	M1	



- FASTIGHETSGRÄNS
- VERKSAMHETSOMRÅDE
- BRYTOMRÅDE FÖR BERGTÄKT
- DEPONIOMRÅDE FÖR SCHAKTMASSOR
- BEFINTLIG HÖJD
- NIVÅKURVA BEFINTLIG MARK
- VÄG
- VATTENDRAG
- SJÖ, STÖRRE VATTENDRAG
- SANKMARK
- BYGGNAD
- PROMENADVÄG
- NIVÅKURVA EXPLOATERING
- NYA HÖJDER
- OMRÅDE FÖR UPPLAG AV AVBANINGSMASSOR

SWEREF 99TM RH2000 (1m ekvidistans)

BET	ANT	ÄNDRINGEN AVSER	SIGN	DATUM

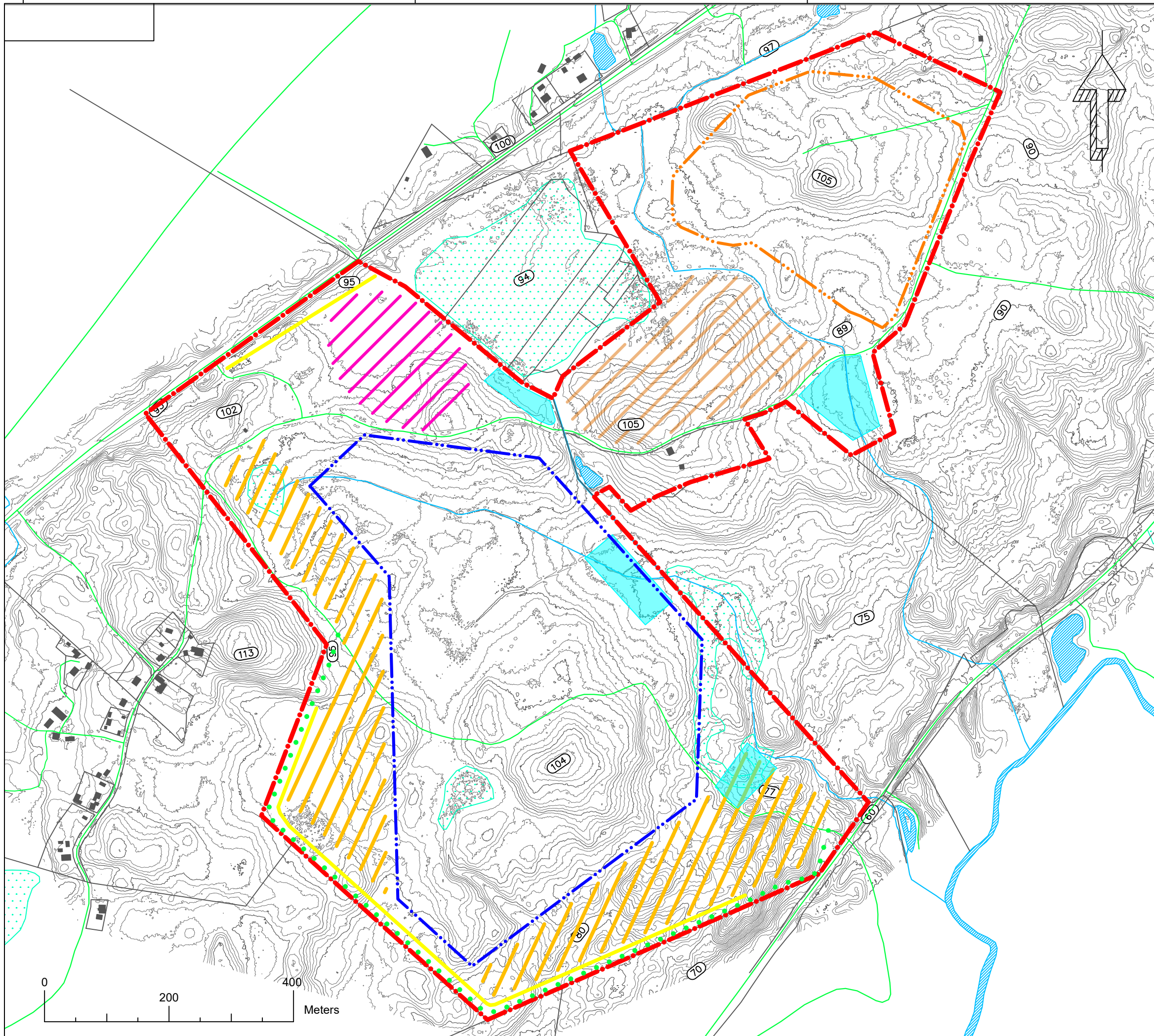


UPPDRAG NR	RITAD/KONSTR AV	HANDLÄGGARE
	CJA	A. SCHULTZ

DATUM	ANSVARIG
2023-12-14	

DEL AV KLIPPAN BJÄRSGÅRD 3:39,
ÖRKELLJUNGA RYA 2:5 OCH RYA 2:14

EXPLOATERINGSPLAN		BET
SKALA	NUMMER	
1:6000 i A3	M2	



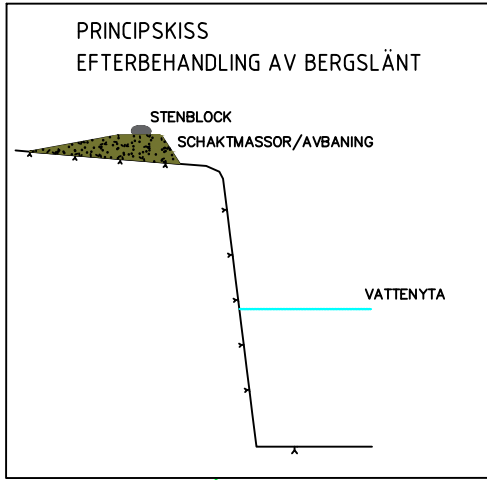
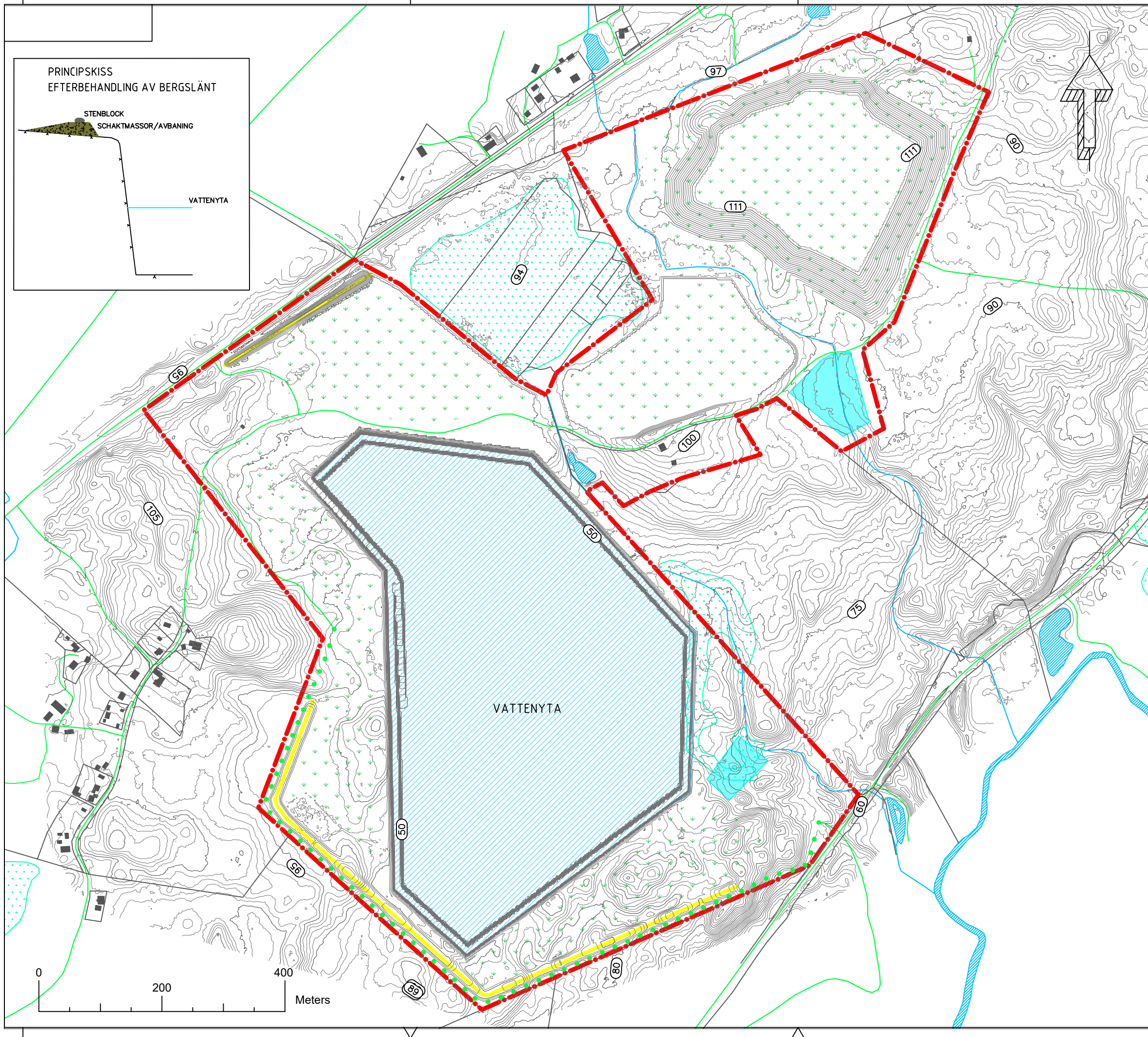
-  FASTIGHETSGRÄNS
-  VERKSAMHETSOMRÅDE
-  BRYTOMRÅDE FÖR BERGTÄKT
-  DEPONIOMRÅDE FÖR SCHAKTMASSOR
-  BEFINTLIG HÖJD
-  NIVÅKURVA
-  BEFINTLIG MARK
-  VÄG
-  VATTENDRAG
-  SJÖ, STÖRRE VATTENDRAG
-  SANKMARK
-  BYGGNAD
-  ÅTERVINNINGSOMRÅDE
-  OMRÅDE FÖR ASFALT
-  DAMMOMRÅDE
-  VALL
-  OMRÅDE FÖR UPPLAG AV AVBANINGSMASSOR
-  STIG

SWEREF 99TM RH2000

BET	ANT	ÄNDRINGEN AVSER	SIGN	DATUM



UPPDRAG NR	RITAD/KONSTR AV	HANDLÄGGARE
	CJA	A. SCHULTZ
DATUM	ANSVARIG	
2024-01-11		
DEL AV KLIPPAN BJÄRSGÅRD 3:39, ÖRKELLJUNGA RYA 2:5 OCH RYA 2:14		
SITUATIONSPLAN		
SKALA	NUMMER	BET
1:6000 i A3	S1	



- FASTIGHETSGRÄNS
- VERKSAMHETSOMRÅDE
- 95 NIVÅKURVA
EFTERBEHANDLAD MARK
- VÄG
- VATTENDRAG
- SJÖ, STÖRRE
VATTENDRAG
- SANKMARK
- BYGGNAD
- DAMMOMRÅDE
- VALL
- ↓ FÖRBEREDS FÖR
SKOGSPLANTERING
- STIG

RITNINGEN VISAR HUVUDDRAGEN I LANDSKAPETS PLANERADE GESTALTNING OCH MARKANVÄNDNING EFTER TÅKT. PLANEN ÄR ETT RAMPROGRAM DÄR ANPASSNINGAR FÅR GÖRAS TILL DE FAKTISKA FÖRHÅLLANDENA VID TÅKTENS SLUTSKEDE.

SWEREF 99TM RH2000

BET	ANT	ÄNDRINGEN AVSER	SIGN	DATUM



UPPDRAG NR	RITAD/KONSTR AV	HANDLÄGGARE
	CJA	A. SCHULTZ

DATUM	ANSVARIG
2024-01-11	

DEL AV KLIPPAN BJÄRSGÅRD 3:39,
ÖRKELLJUNGA RYA 2:5 OCH RYA 2:14
FÖRSLAG TILL EFTERBEHANDLINGSPLAN
OCH AVSLUTNINGSPÅN

SKALA	NUMMER	BET
1:6000 i A3	M3	